

excite™ 16 mm-serie

Krachtige reclame die resultaat oplevert: dat is het idee achter elektronische tekstdisplays! Een gerichte boodschap op het juiste moment van de dag levert nog meer resultaat op. Adaptive LED displays openen een hele nieuwe wereld van dynamische reclametactieken voor uw promotieplannen, op locatie of daarbuiten.

De dynamische Excite®-lijn bestaat in twee configuraties: Marquee tekstdisplays die uw boodschap tonen aan 20 beelden per seconde (fps), en videoborden die live of vooraf opgenomen video afspelen aan 60 fps.

Als meer omzet en zichtbaarheid deel uitmaken van uw businessplan, is investeren in een Excite LED display het perfecte middel om u op weg naar succes te zetten:

ATTRACTIE De SBA stelde vast dat een elektronisch tekstdisplay de winkelverkoop van gepromote artikelen met minstens 10% tot 20% kan verhogen, door de consument van vandaag onderweg te bereiken.

FLEXIBILITEIT Pas uw boodschap meteen aan bij plotse opportuniteiten of nieuwe promoties.

SNELLE ROI Door de hogere winst is de gemiddelde terugverdientijd van een Excite één jaar of minder.

EFFICIËNTIE Een eenmalige investering die de terugkerende kosten van traditionele reclamemedia vervangt.

nieuw
fijnere pitch
voor beelden in
hogere
resolutie!

Standaardkenmerken

- Digitale PureColor™-verwerking levert perfecte Pantone-kleurweergave.

- De exclusieve ventilatieloze Protector-behuizing van Adaptive beschermt gevoelige componenten tegen externe vervuiling en maakt filtervervangning overbodig.

- Garantie: zie verkoopvoorwaarden Daylight bv

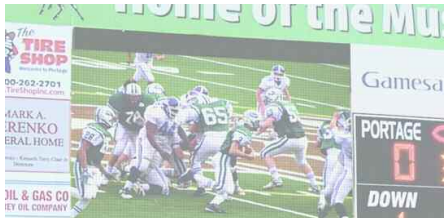
- Ingebouwde PC met bedrade/draadloze connectiviteit

- Werkt efficiënter en stiller dan elk concurrerend product.

- Geïnstalleerd en onderhouden door uw lokale Adaptive-dealernetwerk.

Specificaties Excite™ 16 mm full-color digitaal display

BREEDTE VAN HET DISPLAY IN FEET & INCH EN AANTAL KOLOMMEN



		6' 9.1"	7' 7.2"	8' 5.2"	9' 3.3"	10' 1.4"	10' 11.5"	
		128	144	160	176	192	208	
HOOGTE VAN HET DISPLAY IN FEET & INCH EN AANTAL RIJEN	1' 8.6"	32	2.0 / 5.7 128 lbs	2.4 / 6.8 144 lbs	2.6 / 7.4 160 lbs	2.8 / 8.0 176 lbs	3.0 / 8.5 192 lbs	3.4 / 9.6 208 lbs
	2' 6.7"	48	3.0 / 8.5 192 lbs	3.5 / 10.1 216 lbs	3.9 / 11.0 240 lbs	4.2 / 11.9 264 lbs	4.5 / 12.7 288 lbs	5.0 / 14.3 312 lbs
	3' 4.8"	64	4.0 / 11.3 256 lbs	4.7 / 13.5 288 lbs	5.1 / 14.6 320 lbs	5.5 / 15.8 352 lbs	5.9 / 17.0 384 lbs	6.7 / 19.1 416 lbs
	4' 2.8"	80	5.0 / 14.1 320 lbs	5.9 / 16.8 360 lbs	6.4 / 18.3 400 lbs	6.9 / 19.7 440 lbs	7.4 / 21.2 480 lbs	8.3 / 23.8 520 lbs
	5' 0.9"	96	5.9 / 17.0 384 lbs	7.0 / 20.1 422 lbs	7.7 / 21.9 480 lbs	8.3 / 23.6 528 lbs	8.9 / 25.4 576 lbs	10.0 / 28.6 624 lbs
VERMOGEN (A) 115 VAC (TYPISCH/MAXIMUM) GEWICHT VAN DE UNIT								

- OPMERKINGEN**
- Veel meer formaten beschikbaar, tot 12' x 46' (240 rijen x 880 kolommen).
 - Afmetingen, vermogen en gewicht bij benadering. Vraag uw Adaptive-dealer naar de bouwkundige/technische tekeningen vóór u uw project ontwerpt.
 - Door voortdurende productinnovatie kunnen alle specificaties zonder kennisgeving wijzigen.

LED-pixel	Pixelpitch 16 mm / 0,63 inch 1 rode / 1 groene / 1 blauwe LED per pixel
LED-kleur	PureColor™ 16,7 miljoen kleuren
Digitale displaymatrix Formaat	Min. 32 x 128 / Max. 240 x 880
Behuizing	10,2" diep (inclusief stalen montagehoek van 3"), aluminium kast UL50 type 3R, IP24, blank afgewerkt.
Leesbaarheid & intensiteit	160° horizontaal/60° verticaal; 6500 nits minimum
Programmering	Werkt met Ooh!Media 2009- of Pro-software (apart aan te kopen)
Controller	Ingebouwde PC, DVI-verbinding naar de displaymonitor
Connectiviteit Controller	Bedraad Ethernet met optioneel draadloos en DSL-modem (vereiste van de telefoonmaatschappij)
Servicetoegang	Componenten bereikbaar langs de voorzijde. Displaydrivers (16 x 16) zijn uitneembaar zonder de toegangsdeur vooraan te openen
Montage	Stalen montagehoek om te lassen/bouten aan een externe draagconstructie
Dimmen	10% tot 100%; automatische lichtsensor inbegrepen
Video-beeldfrequentie	Marquee-tekstversie: 20 fps Videoversie: 60 fps, werkt als videomonitor/replaybord.

Bijzondere kenmerken	<ul style="list-style-type: none"> • Industriestandaard 1 GB compact-flashgeheugen voor berichtopslag • Externe temperatuursonde (optioneel) • Marquee- en videomodellen hebben DVI-monitorfunctie • Protector™-behuizing – het ventilatieloze ontwerp weerkaatst zonnestraling en sluit externe vervuiling door regen, zoutnevel, dampen of stof uit. Geen filtervervangning nodig. • Automatische thermische beveiliging voor alle elektronica • Thermostatisch gestuurde ventilatoren per module/behuizing voor interne luchtcirculatie.
Bedrijfstemperatuur	-22° tot 122°F / -30° tot 50°C
Garantie	Garantie: zie de verkoopsvoorwaarden van Daylight bv. Toestellen van derden (modems, draadloze apparatuur) vallen onder de garantie van hun respectieve leverancier.
Certificeringen	UL 48